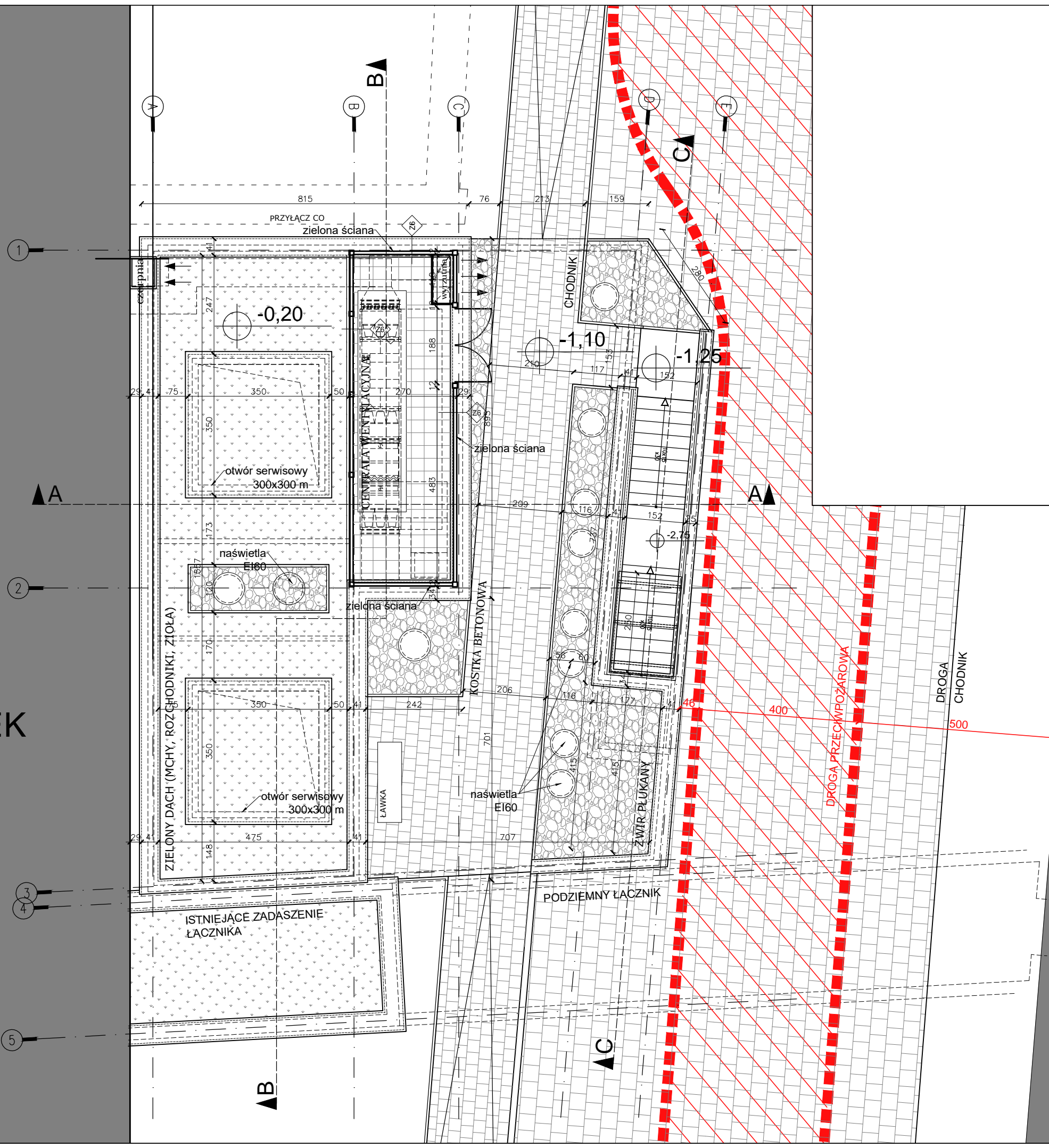


BUDYNEK
LIPSK

BUDYNEK
GŁÓWNY



- UWAGI:
1. WYKONAWCA ZOBOWIĄZANY JEST DOKŁADNIE ZAPOZNAĆ SIĘ Z WSZYSTKIMI DOKUMENTACJAMI BRANŻOWYMI I BUDOWLANymi, WARUNKAMI ISTNIEJĄCYMI NA PLACU BUDOWY.
 2. WSZYSTKIE WYMIARY PODANE SĄ W CENTYMETRACH. NIE WOLNO BRAĆ ŻADNEGO WYMIARU MIERZĄC BEŚPOŚREDNIO Z RYSUNKU. OBOWIĄZKIEM WYKONAWCY JEST SPRAWDZENIE WYMIARU W NATURZE. W WYPADKU JAKIEKOLWIEK ZMIANY LUB RÓŻNICY ZAŁICZĄCEJ SIĘ DO PROJEKTU A STANEM FAKTYCZNYM WYKONAWCA ZOBOWIĄZANY JEST PRZEKAZAĆ TE INFORMACJE DO BIURA PROJEKTOWEGO.
 3. RYSUNKI NALEŻY ROZPATRYWAĆ ŁĄCZNIE Z CZĘŚCIĄ OPISOWĄ DOKUMENTACJI ARCHYTEKTONICZNEJ ORAZ ROBOTY BUDOWLANO-INSTALACYJNE MUSZĄ BYĆ PROWADZONE Z RÓWNOLEGLĄ BIEŻĄCĄ KOORDYNACJĄ MIĘDZYBRANŻOWĄ.
 4. W POMIESZCZENIACH HIGIENICZNO-SANITARNYCH STOSOWAĆ NA POSADZKACH IZOLACJE PRZECIWNODNIE SYSTEMOWE, ŚCISŁE WEDŁUG INSTRUKCJI PRODUCENTA.
 5. W OBUDOWACH INSTALACJI PRZEWIDZIEĆ OTWORY REWIZYJNE ZAKOŃCZONE DRZWIČKAMI – WG WYTTCZNYCH PROJ. INSTALACJI
 6. STYK ŚLUSARKI ALUMINIOWEJ ZE STROPEM KONSTRUKCYJNYM ZABEZPIECZYĆ TERMICZNIE POPRZECZ WSTAWIENIEM PROFILU WYDŁUŻONYCH SYSTEMOWYCH.
 7. WYMIARY OTWORÓW W MURACH DLA ŚLUSARKI DRZWIOWEJ DOPASOWAĆ DO WYTTCZNYCH WYBRANEGO PRODUCENTA ŚLUSARKI.
 8. WSZELKIE INSTALACJE (KANĄŁY WENT, RURY KANALIZACYJNE, KORYTA, KABELE ITP.) PRZECIWDZIAĆ PRZECIWPÓŻAROWE, PRZECIWPÓŻAROWE, PRZECIWPÓŻAROWE, NALEŻY WYKONAĆ Z UWZGLĘDNIENIEM WARUNKÓW OCHRONY PRZECIWPÓŻAROWEJ – PKT 4.5 OPISU DO PROJEKTU BRANŻY ARCHYTEKTONICZNEJ.
 9. W SPRAWACH NIE OKREŚLONYCH DOKUMENTACJĄ OBOWIĄZUJĄ:
 - PRAWO BUDOWLANE
 - WARUNKI TECHNICZNE, JAKIM POWINNY ODPOWIEDAĆ BUDYNKI I ICH USTROJOWANIE
 - WARUNKI TECHNICZNE WYKONANIA I ODBIORU ROBÓT BUDOWLANO-MONTAŻOWYCH (WG MINISTERSTWA BUDOWNICTWA I INSTYTUTU TECHNIKI BUDOWLANEJ)
 - NORMY POLSKIEGO KOMITETU NORMALIZACYJNEGO (P.K.N.)
 - INSTRUKCJE, WYTTCZNE, ŚWIADCTWA DOPUSZCZENIA, ATESTY INSTYTUTU TECHNIKI BUDOWLANEJ I CNBP-PiB
 - INSTRUKCJE, WYTTCZNE I WARUNKI TECHNICZNE PRODUCENTÓW I DOSTAWCÓW MATERIAŁÓW BUDOWLANO-INSTALACYJNYCH
 - PRZEPISY TECHNICZNE INSTYTUCJI KONTROLUJĄCYCH JAKOŚĆ MATERIAŁÓW I WYKONYWANYCH ROBÓT.
 10. WSZYSTKIE ELEMENTY KONSTRUKCYJNE WYKONAĆ ZGODNIE Z PROJEKTEM KONSTRUKCJI.
 9. POWIERZCHNIE UŻYTKOWE POMIESZCZEŃ NA RYSUNKACH PODANO PO OBRYSIE ŚCIAN PO TYNKACH (GR. 1CM)
 11. WSZELKIE NIEOKREŚLONE W RYSUNKACH ROZWIĄZANIA KONSTRUKCYJNO-MATERIAŁOWE W SKALI DETALU NALEŻY BEZPOŚREDNIO UZGODNIĆ I ZAOPINIOWAĆ Z PROJEKTANTEM, BĄDŹ WYKONAĆ NA ETAPIE WYKONAWCZYM
 - WG INDYWIDUALNYCH OPRACOWAŃ
 12. PROJEKT CHRONIONY PRAWEM AUTORSKIM.

WYMAGANIA PRZECIWPÓŻAROWE WEDŁUG WARUNKÓW OCHRONY PRZECIWPÓŻAROWEJ W OPISIE PROJEKTU.

REI120

--- ŚCIANY ODDZIELENIA PRZECIWPÓŻAROWEGO REI 120



Jednostka projektowa:

IONARCHITEKCI
ION ARCHITEKCI Sp. z o.o. Spółka Komandytowa
al. Słowackiego 31/6, 31-159 Kraków

Stadium:
P B

Temat opracowania:
„Budowa budynku podziemnego działu obrazowania (rezonans magnetyczny i tomograf), położonego na działce ewid. nr 14, obr. 6-04-08 Wola, w Instytucie Matki i Dziecka w Warszawie, przy ul. Kasprzaka 17A.

Nr arch:

Branża
ARCHITEKTURA

Tytuł rysunku:
RZUT STROPODACHU

Stanowisko	Imię i nazwisko	Uprawnienia / specjalność	Podpis
Autor	mgr inż. arch. Łukasz Jaroszewski	DEC NR MPOIA/013/2004 w specjal. architektonicznej do projekt. bez ograniczeń	
Opracowanie	mgr inż. arch. Mirosław Czernicki		
Sprawdzający	mgr inż. arch. Jakub Rzemieniec	DEC NR MPOIA/014/2007 w specjal. architektonicznej do projekt. bez ograniczeń	
Data opracowania:	Skala:	Nr rys.:	Nr egz.:
06.2017	1:100	02	